

AQUAPOROUSGEL

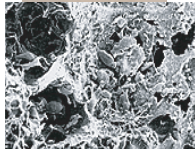
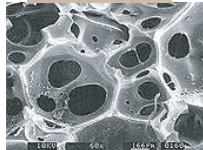
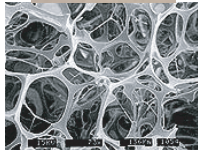
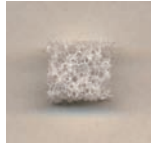


吸水性能好的多孔凝胶，这是本产品与一般海绵状载体的不同之处。一般的聚氨基甲酸乙脂的载体为肋状构造而AQUAPOROUSGEL (CC-10B) 为墙体构造。特殊的构造使载体易于吸水，吸水后变为凝胶状态，因此亲水性好，这是本产品的最大特点。

生物负载率高

普通的聚氨基甲酸乙脂的海绵状载体

AQUAPOROUSGEL (CC-10B) 在使用前 使用5年



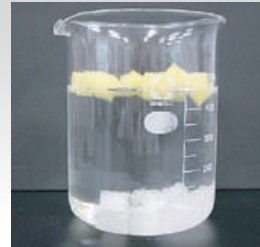
肋状构造

墙体构造

AQUAPOROUSGEL (CC-10B) 的生物亲和性非常好，因其为墙体构造所有表面积相当大。由于其特殊的构造，所以能够高浓度的保持微生物，提高处理能力。

优良的亲水性

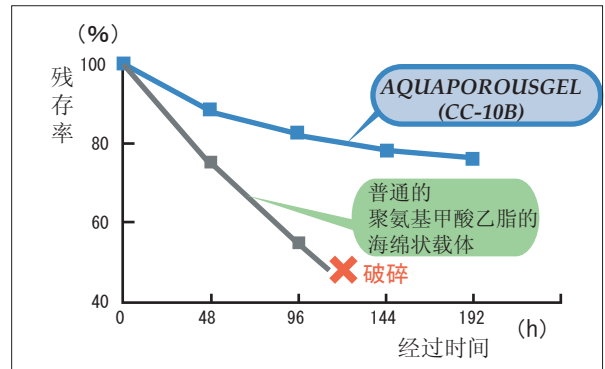
AQUAPOROUSGEL (CC-10B) 亲水性好，此特点在投入时也非常明显。投入后，载体迅速下沉，并能立刻开始流动。



入水后漂浮在水面的一般聚氨基甲酸乙脂的载体 (黄色) 和下沉AQUAPOROUSGEL (CC-10B) (白色)

强耐磨耗性

耐磨耗性



品种	CC-10B
材料	聚氨基甲酸乙脂 (万能多孔凝胶)
外观	立方体
大小	10 mm (未压缩的膨胀状态)
密度	30 kg (干) / m ³ (湿)